

# 三维扫描仪操作步骤

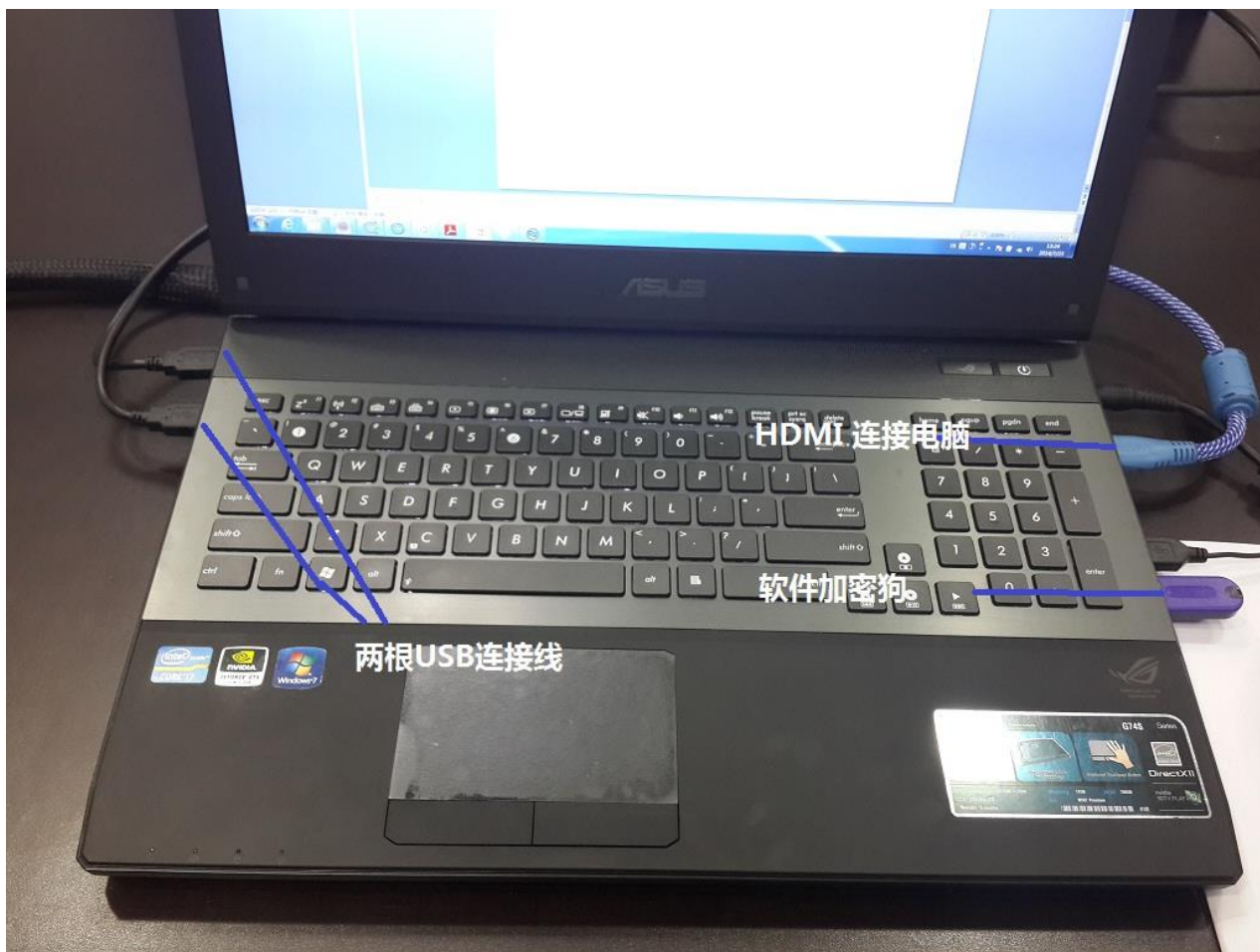
# 初识软件



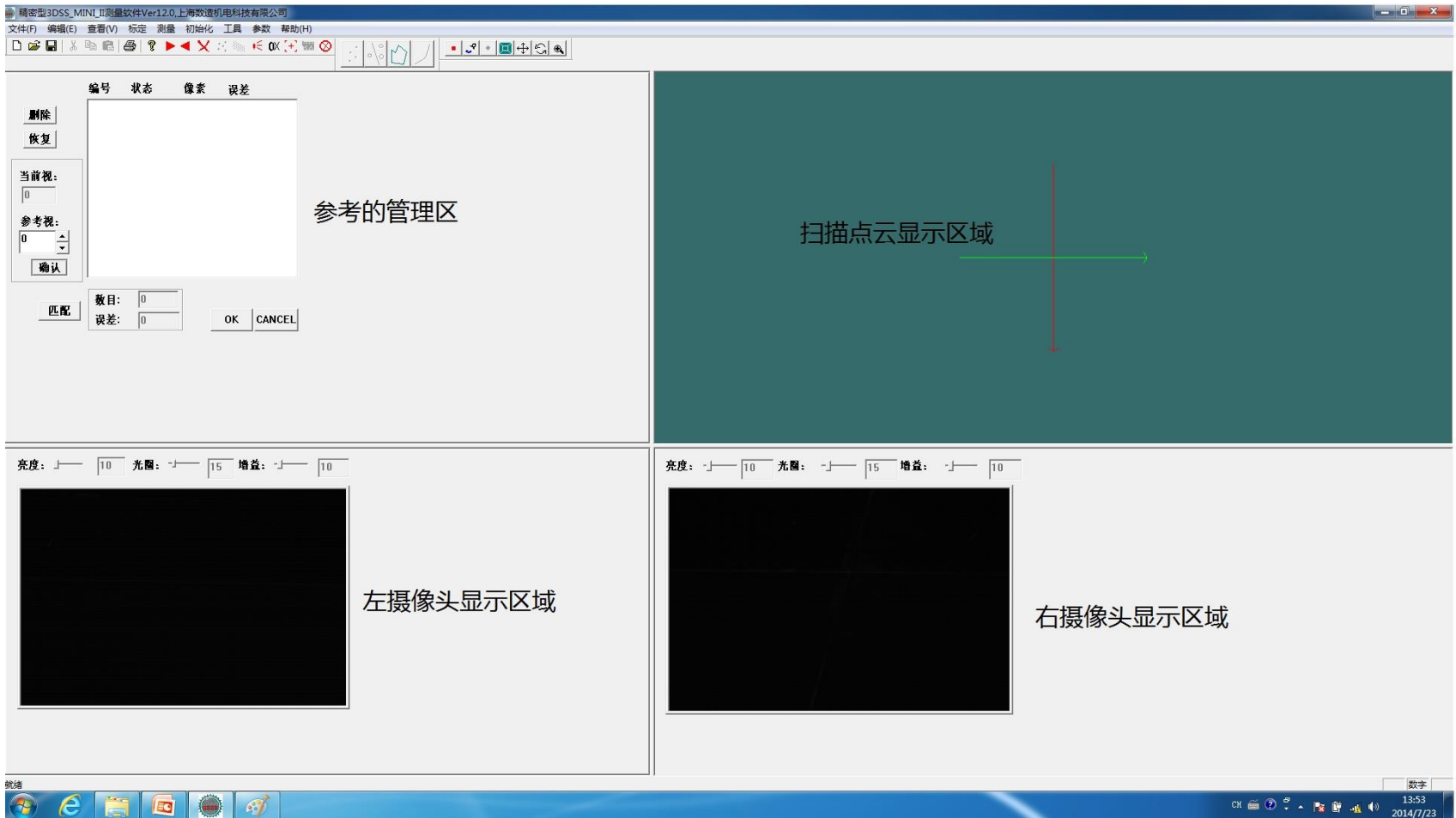
# 设备连接



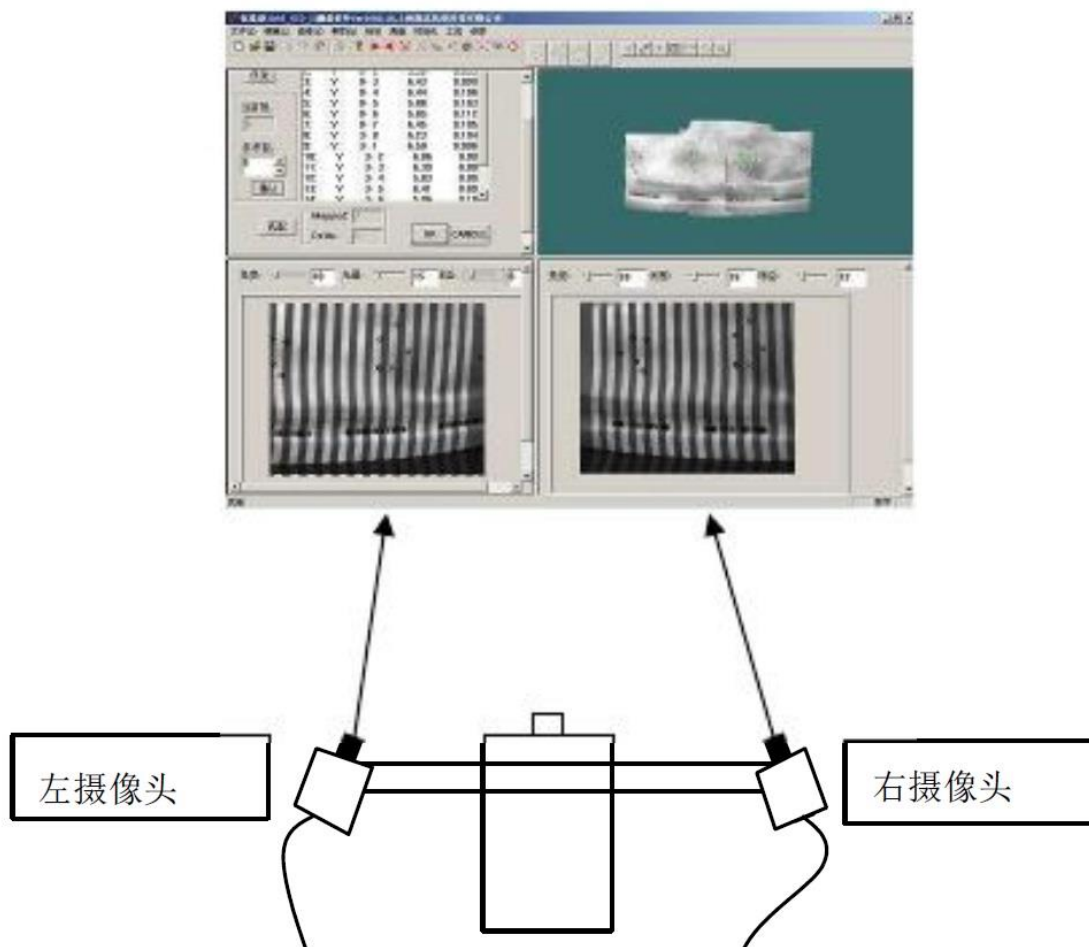
# 电脑的连接



# 软件界面



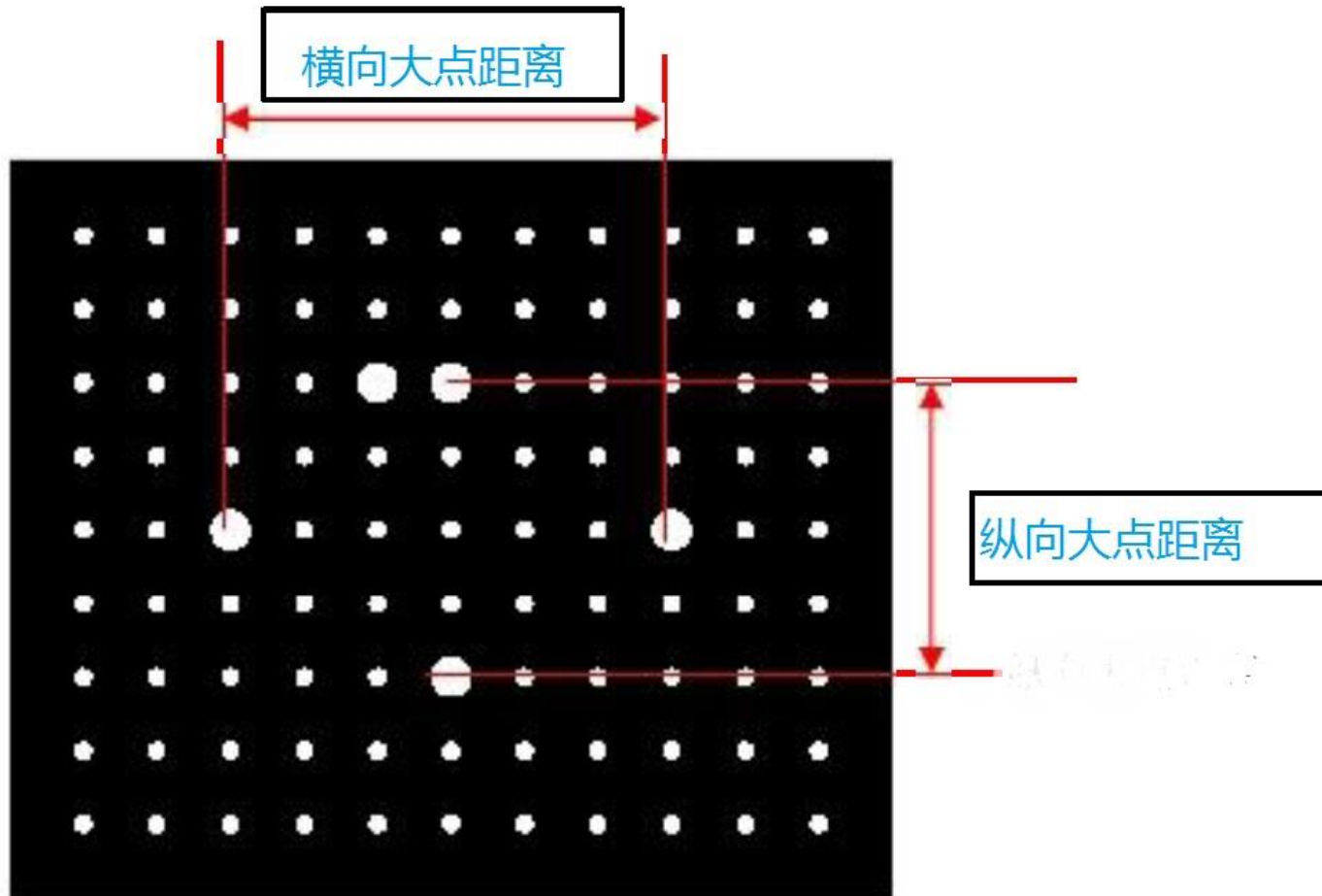
# 检查一 左右镜头位置确认



# 检查二 屏幕扩展（一为电脑分辨率 二为扫描仪分辨率）

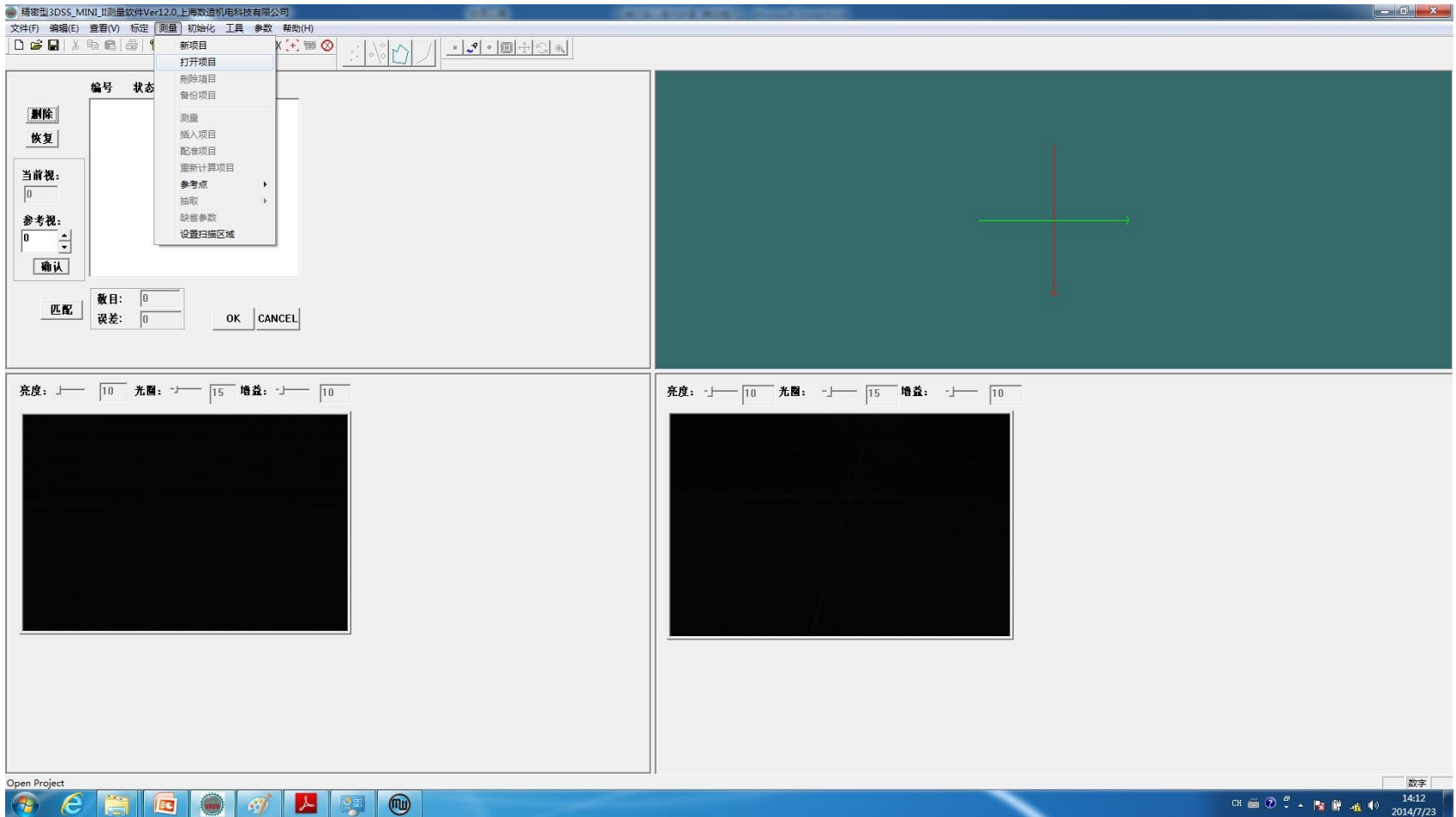


# 设备的校准 ---- 五步标定法（标定值小于2就可以接受）





# 软件操作 测量—新项目



# 如何扫描（测量点云然后下一次测量匹配三个点以上就可以继续扫描）

